



GUÍA DE INSTALACIÓN KIT SATELITAL CORADIR

Instalación del kit satelital Coradir

Precauciones

Antes de iniciar el proceso de instalación debe tomar en cuenta las siguientes precauciones:

- **Estudio del lugar de instalación de la antena:** es importante verificar que no existan obstáculos entre su antena y el satélite, como árboles, edificios o demás. Estos podrían afectar la calidad de recepción parcial o totalmente.
- **Seguridad:** evite que la antena este en las proximidades de instalaciones de alta tensión. Tenga especial cuidado de evitar el contacto con líneas de corriente eléctrica. Este puede resultar fatal.
- **Perforaciones:** antes de realizar las perforaciones necesarias para utilizar su antena, por favor verifique que en el punto de perforación no existan instalaciones de tuberías de agua, gas, cableados eléctricos, etc.

Componentes del Kit

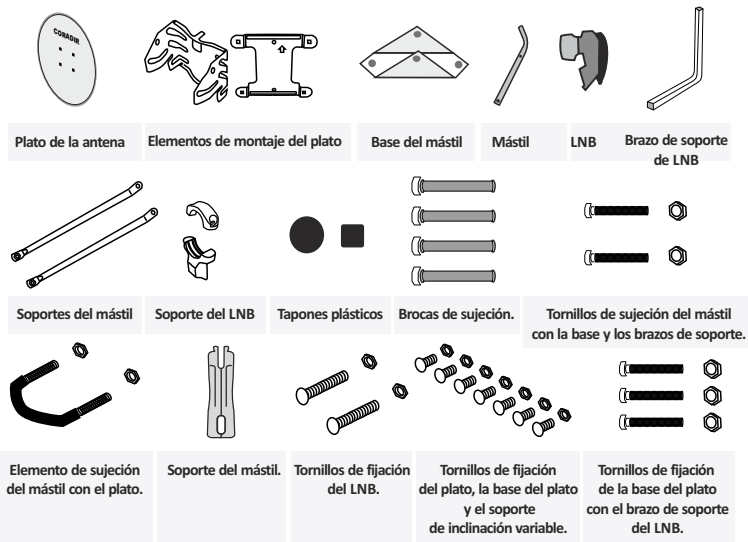
- Manual de usuario.
- Guía de instalación.
- Decodificador satelital CDR5000S.
- Antena parabólica.
- Elementos de instalación.
 - Anclajes de expansión (tarugos)
 - Tornillos
- Elementos de fijación
 - Pitones con tarugos
 - Precintos

Herramientas Necesarias

Las herramientas sugeridas para realizar la instalación son las siguientes:

- Escalera.
- Taladro.
- Martillo.
- Broca para concreto de 10mm (para realizar el anclaje de la antena).
- Broca para muros de 12 mm (para ingresar el cable).
- Llave fija de 7/16".
- Llave fija de 1/2".
- Nivel de burbuja o inclinómetro.
- Lápiz o marcador.
- Brújula.

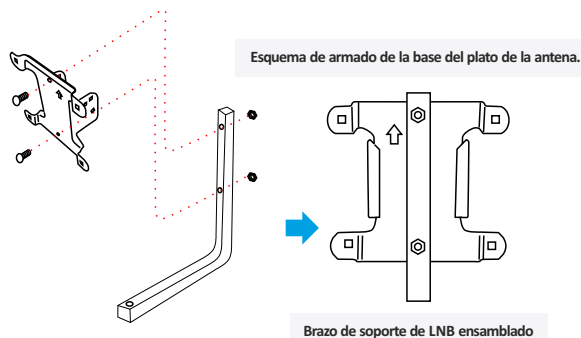
Componentes de la antena (opcional)



Armado de la antena

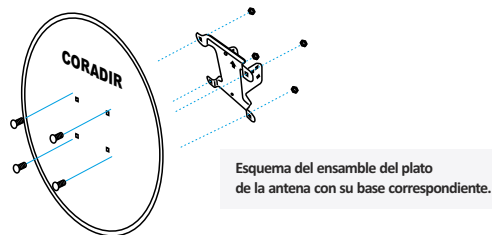
1 – Ensamblado del plato con el anclaje para el mástil.

Para ensamblar la antena, tome la base de sujeción de la antena y ensamble el brazo de soporte del LNB utilizando los tornillos correspondientes.



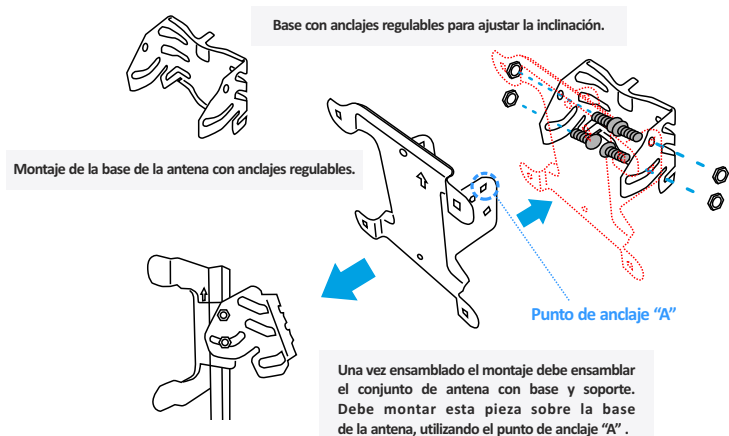
2 – Plato con el soporte para LNB

Habiendo ensamblado el anclaje de la antena, deberá montar éste en el plato de la antena. Para ello tiene que utilizar los tornillos con cuadrante provistos.



3 – Base con inclinación regulable

Una vez ensamblado el plato con su base, colocar la base con inclinación regulable. Para ello deberá instalar el elemento restante de la base del plato



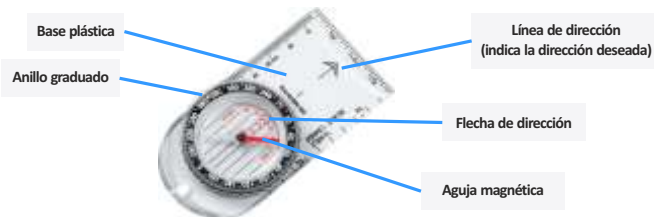
Ubicación del satélite

Para lograr la correcta visualización de la señal satelital provista por AR-SAT, Ud. deberá posicionar su antena correctamente.

Para ello deberá utilizar una brújula, que puede ser digital o analógica. Una brújula analógica posee una aguja imantada que oscila sobre su centro de gravedad y trata siempre de orientarse respecto del campo magnético terrestre. Alrededor de la misma hay un anillo graduado en 360 grados (el 0 o 360 corresponden al Norte)

Forma de uso: Gire el anillo graduado de manera que el punto de lectura marque la orientación según corresponda (en este caso 350°, casi al Norte). Colocar la brújula en la palma de la mano, con la base nivelada en forma aproximada.

Haga coincidir el indicador de la aguja magnética con la flecha de dirección, girando la brújula sobre la palma de la mano. Cuando coincida, mueva su cuerpo de manera que su vista apunte en la misma dirección que la línea de dirección: esta es la dirección en la que debe apuntar la antena.



Utilizando un Smartphone para encontrar la dirección.

Puede utilizar la brújula de cualquier Smartphone para encontrar la dirección adecuada. La dirección deseada es la indicada por la línea en la que apunta el borde superior del teléfono. Una vez conocida la ubicación del satélite mantenga esta posición en mente, de manera que encuentre el mejor sitio para colocar la antena cuya cara frontal deberá estar dirigida hacia el satélite. **Tenga en cuenta que no deben existir obstrucciones como árboles, edificios o montañas en la línea de visión desde el plato de la antena hasta el satélite.**

Instalación de la base de la antena

Recomendaciones generales de la antena:

- El lugar elegido para instalar la base de la antena, debe ser una superficie firme y estructuralmente sólida, debido a que la antena soportará fuertes vibraciones por condiciones climáticas como, aguaceros, granizo, vientos, etc.
- Evite instalar la antena en lugares en donde pueda ser golpeada, empujada o movida por personas, animales u objetos como ventanas, puertas, etc.
- Si se instala en un edificio evite instalarla en el vacío para evitar daño a terceros.

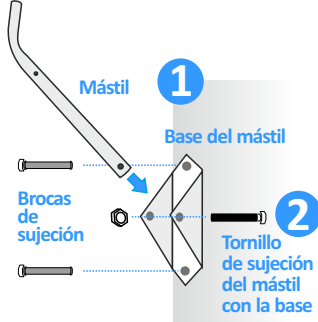
Instalación

Al ser el mástil móvil, la base puede instalarse en superficies con cualquier inclinación.

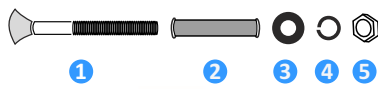
1 – Elija la superficie donde se instalará la base del mástil: tenga en cuenta que para asegurar la firmeza de la antena, la base del mástil debe ser fijada con los cuatro tarugos y tornillos suministrados en el kit. Proceda a instalar el anclaje de la antena, para ello debe hacer dos perforaciones en el lugar seleccionado e insertar las brocas de sujeción.

2 – Una vez instalada la base, coloque el mástil en posición y fíjelo con el tornillo correspondiente.

Mástil instalado en la base



Armado de las brocas (orden de los elementos)



Para fijar las brocas a la estructura debe realizar una perforación de 10 mm e insertar los elementos en el orden indicado, por último debe ajustar la tuerca. El sistema de fijado de la broca garantiza una sujeción firme a la vez que fácil de utilizar.

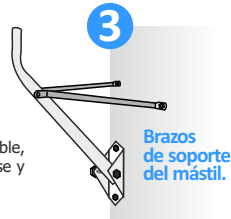


Luego deberá nivelar el mástil, para ello deberá usar el nivel apoyándolo en el mástil. Verifique la verticalidad del mástil con el nivel.

Una vez nivelado, ajuste el tornillo de la base para asegurar la posición.

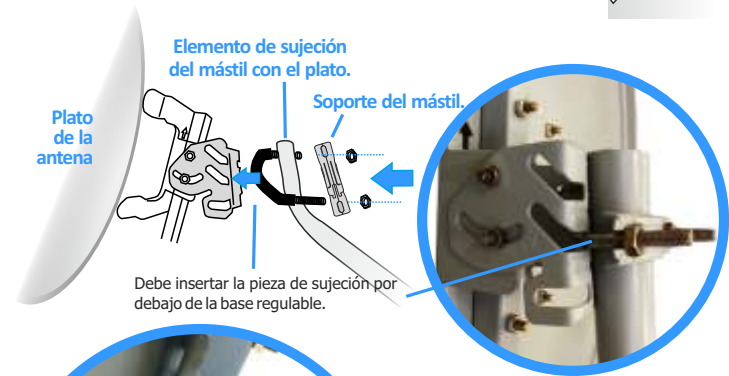
3 – Habiendo instalado la base y el mástil, utilice los soportes auxiliares para proveer un soporte más firme a la antena.

Para fijar los brazos de soporte utilice las brocas provistas, de la misma manera de la base.



Montaje de la antena en el mástil.

Luego de tener el plato de la antena ensamblada con su base regulable, deberá montarla en el mástil. Para ello coloque el mástil sobre la base y utilice los elementos de fijación correspondientes.



Por último deberá ajustar la inclinación de la antena, siempre respetando la dirección establecida en el apartado "Ubicación del satélite".

La inclinación promedio es de **50°**. Debiendo coincidir ambos lados (Punto **A** y **B**).

Utilice la base regulable para ajustar la inclinación de la antena, dependiendo de su ubicación puede que este valor cambie en uno o dos grados más o menos.

Instalación del LNB

Debe montar la pieza inferior de soporte del LNB, para ello deberá utilizar los tornillos correspondientes.



Soporte de LNB montado



LNB montado

Luego deberá instalar el LNB, para ello deberá ubicar el dispositivo, respetando la inclinación promedio de 20° (skew).

Búsqueda de señal

1 – Realizar las **conexiones correspondientes** y **encender el equipo:**

- Conectar el decodificador a la red eléctrica.
- Conectar el decodificador al TV mediante cable HDMI o de video compuesto.
- Conectar la antena al decodificador.

2 – Una vez encendido el decodificador deberá **seleccionar las configuraciones básicas:**

Después de encender su equipo por primera vez, encontrará el menú de selección de idioma. Seleccione su idioma con los botones ▲/▼ y confirme con la tecla OK.



Una vez seleccionado el idioma presione OK para comenzar la instalación, en cualquier momento de la instalación puede presionar EXIT para volver a la pantalla anterior.



Instalación inicial, configuración de salida de TV, para continuar presione OK.

Pantalla de información de señal.

Luego de seleccionar las configuraciones básicas deseadas, deberá orientar la antena, para ello el equipo posee indicadores visuales y auditivos:

3- Orientación de la antena:

En la pantalla de su televisor podrá visualizar dos indicadores: Uno corresponde a la potencia de señal y el otro a la calidad de la misma. Si ambos se encuentran en próximos a 0 no se oír ningún sonido, en cambio cuando la señal posee una potencia y calidad aceptable podrá percibir un pitido de alta frecuencia (agudo). Debe ajustar la antena con los valores correspondientes (orientación y elevación).

Recordando estos datos:

- Azimut: 350°.
- Elevación: 50° (Leyendo la opción "A" de la base regulable).
- Inclinación del LNB: debe ser de 20°.

Para intentar orientar la antena se deben realizar 2 movimientos: el movimiento de inclinación o elevación de la antena y el movimiento de giro sobre el mástil.

Para iniciar la orientación de la antena debe colocar el plato en dirección del satélite de acuerdo a su ciudad (350°). Se recomienda que realice una marca sobre el mástil para que pueda identificar los movimientos que realiza.

- Para que la antena se pueda mover hacia los lados debe aflojar los tornillos de ajuste de orientación.
- Gire la antena a un milímetro de la marca que realizó previamente hacia un lado (derecha o izquierda). Espere oír un tono continuo proveniente de su televisor.
- Si no se oye el tono intente nuevamente girar la antena aumentando de a un milímetro por vez.
- Si luego de varios intentos de girar la antena tanto a la derecha como izquierda de la marca realizada deberá aflojar los tornillos de inclinación y situar la elevación de la antena un grado más arriba o más abajo.
- Luego de haber cambiado la elevación repita los pasos **a**, **b** y **c**.
- Una vez que logró orientar la antena se oír un tono continuo y agudo proveniente de su televisor. Podrá visualizar la intensidad y calidad de señal que posee e intentar obtener un resultado mejor.
- Una vez obtenida la máxima intensidad de señal ajustar con fuerza todos los tornillos que aflojó para orientar la antena.
- En el Set Top Box presione el "botón rojo" y verifique que pueda visualizar los canales.

0810-22-CORADIR(2672347)

Para más información y soporte técnico ingrese al sitio web www.coradir.com.ar



Soporte del LNB



Tornillos de fijación del LNB.