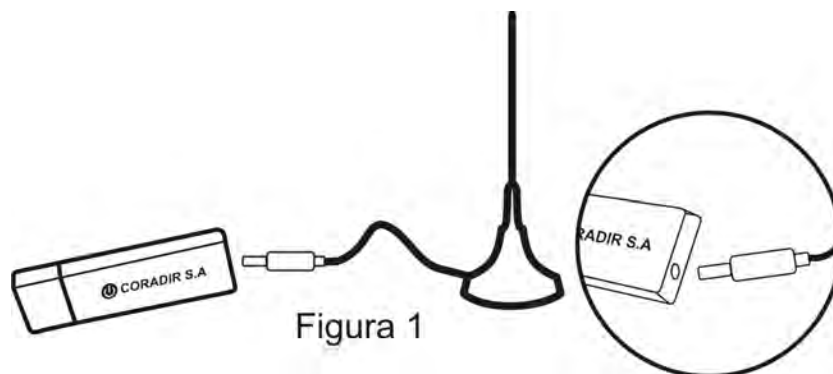
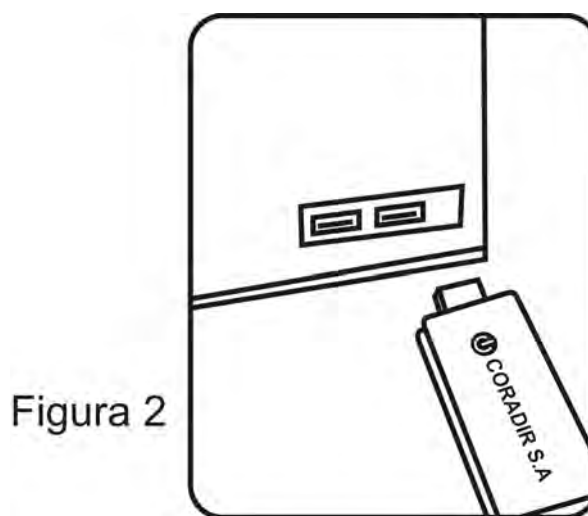


- 1 Instale la antena que viene con su Dongle USB como muestra la *Figura 1*.



- 2 Conecte a un puerto USB de su PC de escritorio o notebook como muestra la *Figura 2*.



- 3 Ingrese a la página de CORADIR S.A. para descargar los archivos de drivers y programa de sintonización.

www.coradir.com.ar → Productos → Televisión Digital → DTV 1000



Al seleccionar la opción drivers se despliega una pantalla en donde se debe seleccionar la opción **Bajar**.

- 4 Finalmente descomprima los archivos que descargó para poder realizar la instalación de los controladores y programa de sintonización.

1. Instalación de controladores de Dongle USB

1.1 Una vez descomprimido el archivo **uili-ve1.6_drivers32_64.zip** ejecutar el archivo **Autorun.exe**, para comenzar con el proceso de instalación.

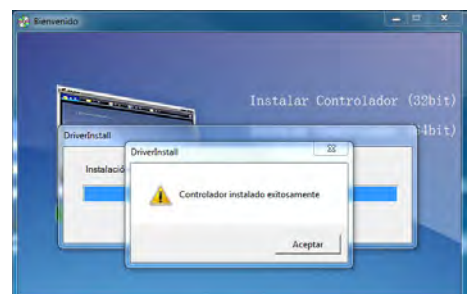
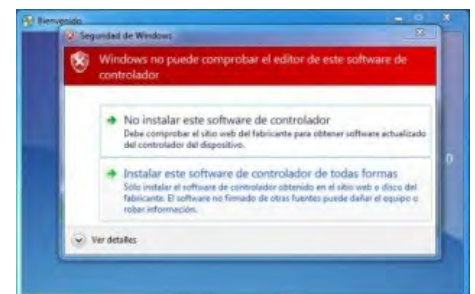
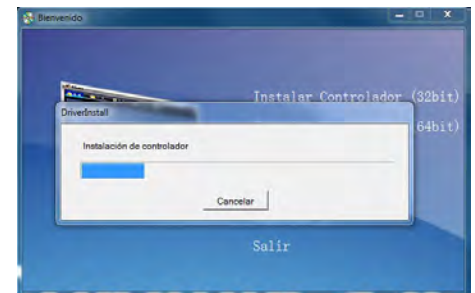
1.2 Dependiendo del sistema operativo que usted tenga instalado seleccionar la opción **“Instalar Controlador (32bit)”** o **“Instalar Controlador (64bit)”** para dar inicio a la instalación del controlador.

1.3 El asistente abrirá una barra de progreso de instalación.

1.4 El sistema operativo mostrará una advertencia de *Seguridad de Windows*, en la cual usted deberá seleccionar la opción **“Instalar este software de controlador de todas formas”** para seguir con la instalación.

1.5 La instalación del controlador mostrará un mensaje de **“Controlador instalado exitosamente”**.

1.6 Finalmente presionar la botón **ACEPTAR** para finalizar el proceso de instalación.



2. Instalación de software Ulive

2.1 Una vez descomprimido el archivo **uili-ve1.6_drivers32_64.zip** ejecutar el archivo **Autorun.exe**, para comenzar con el proceso de instalación.

2.2 Seleccionar la opción **“Instalar Ulive”**.



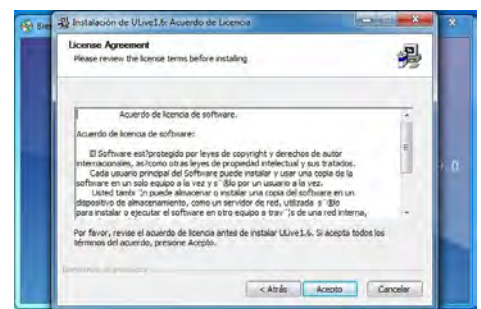
2.3 Seleccionar el idioma Español (Spanish) para la instalación y luego seleccione el botón **OK**.



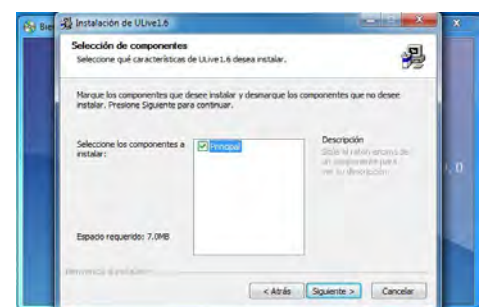
2.3 En la ventana de **“Bienvenida al Asistente de Instalación de ULive”** deberá seleccionar la opción **SIGUIENTE**.



2.4 En la ventana **“Acuerdo de Licencia”** se muestra el Acuerdo de licencia de Software, el que tendrá que aceptar para seguir con la instalación.

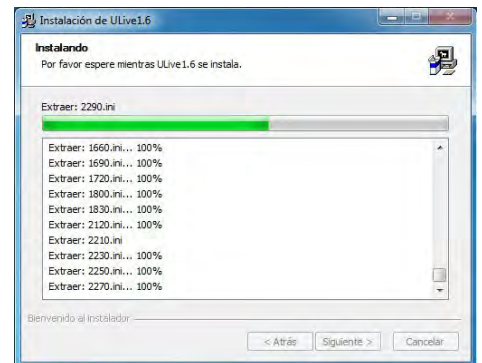
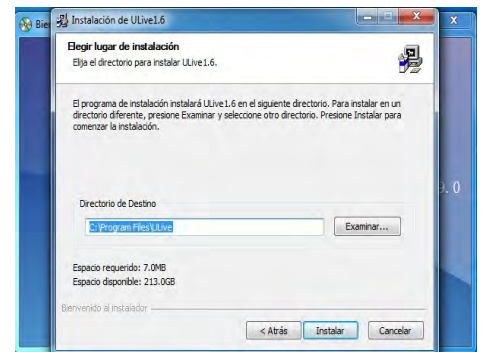


2.5 Aquí deberá seleccionar los componentes que desea instalar y luego seleccionar la opción **SIGUIENTE**.



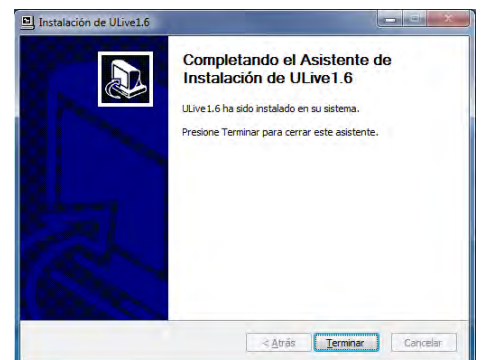
2.6 Posteriormente podrá elegir en la ventana de instalación el lugar donde desea que se instale el software.

2.7 Comience la instalación eligiendo la opción **INSTALAR**.



2.8 Finalmente el asistente de mostrará un mensaje diciendo que completo la instalación.


2.9 Para terminar el proceso de instalación, seleccionar la opción **TERMINAR**.



3. Sintonización de Canales

3.1 Inicie el programa **ULive**.



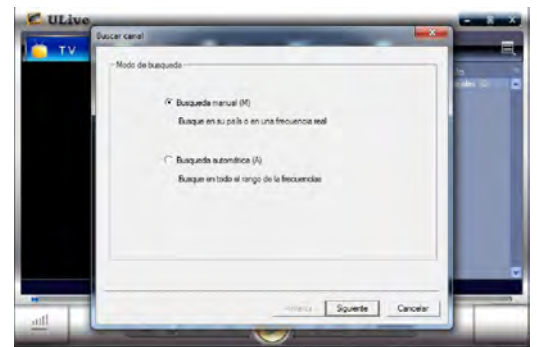
3.2 Para la sintonización seleccione el ícono  que se encuentra en la esquina superior derecha de la barra de menú.

que se encuentra en la esquina superior derecha de la barra de menú.

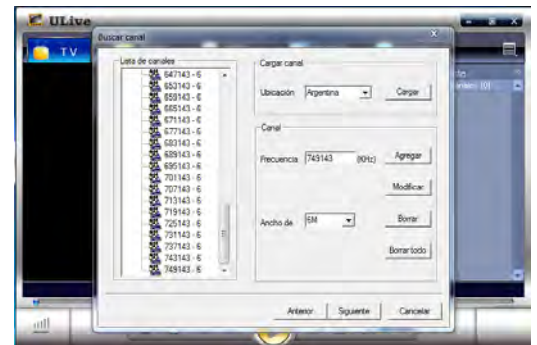
3.3 Seleccione la opción **“Búsqueda de canal...”**



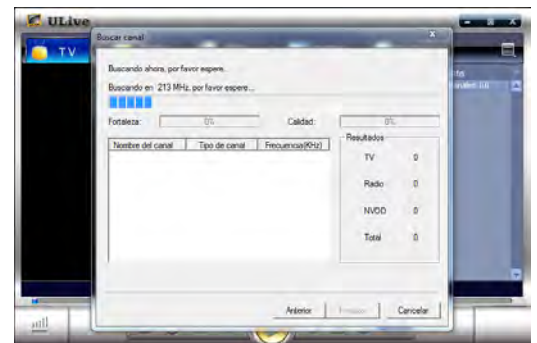
3.4 En la ventana **“Buscar Canal”** elegir la opción de **“Búsqueda Manual (M)”** y a continuación presionar el botón **SIGUIENTE**.



3.5 Seleccionar la opción **CARGAR** y luego **SIGUIENTE** para continuar.

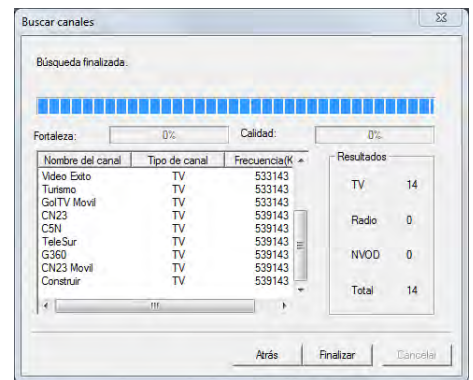


3.6 El programa comenzará con la búsqueda de canales disponibles, mostrando en la lista cada vez que encuentra un canal nuevo.



3.7 Espere que finalice el proceso de búsqueda verá una lista con todos los canales sintonizados.

3.8 Para finalizar el proceso de búsqueda seleccionar la opción **FINALIZAR**.



3.9 Si desea visualizar un canal, seleccionar el canal que se muestra en la lista que se encuentra del lado derecho de la pantalla.



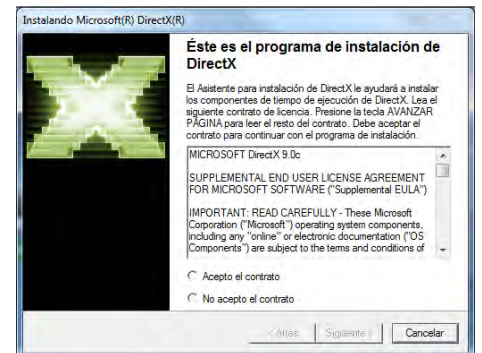
4. Instalación de software Direct X 9.0:

4.1 Una vez descomprimido el archivo **uili-ve1.6_drivers32_64.zip** ejecutar el archivo **Autorun.exe**, para comenzar con el proceso de instalación.

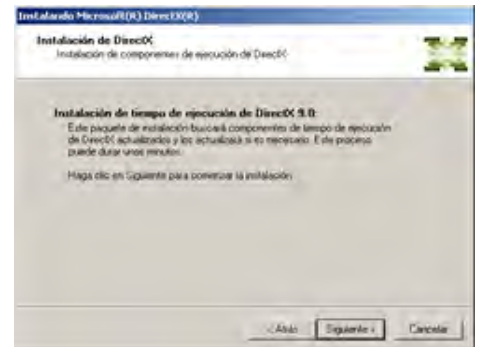
4.2 Seleccionar la opción **“Instalar Direct X9.0”** para dar inicio a la instalación.



4.3 En la pantalla de licencia de contrato, seleccione la opción **Acepto el contrato** y luego presione el botón **SIGUIENTE**



4.4 Luego en la pantalla de Instalación de DirectX seleccionar la opción **SIGUIENTE** para comenzar el proceso de instalación.



4.3 Una vez completada la instalación seleccionar la opción **FINALIZAR**.

