

SETUP

IDIOMA

Configuración de Lenguaje de menú OSD.

Posición OSD

Horizontal

Ajuste de posicionamiento de menú OSD Horizontal.

Vertical

Ajuste de posicionamiento de menú OSD Vertical.

Balance de Blancos

Si su tarjeta de video no cumple con las especificaciones requeridas, el nivel de color se puede deteriorar como consecuencia de la distorsión de la señal de video. Cuando se utiliza esta función el nivel de la señal se ajusta para que coincida con el nivel de salida estándar de la tarjeta de video con el fin de proporcionar una imagen óptima. Active esta función cuando en la pantalla estén los colores blanco y negro.

DCR

Configuración de contraste de dinámico.

4:3 en amplio

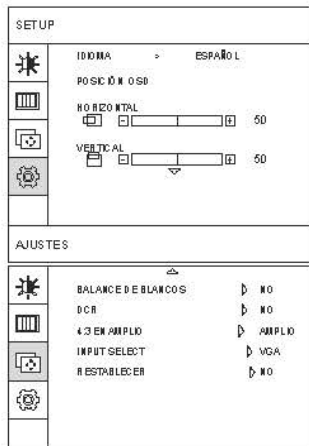
Ajuste de relación de aspecto de la pantalla.

Input Select

Selecciona la entrada de video de su pantalla.

Restablecer

Restablece todos los valores a una configuración de fábrica.



Declaración de Garantía Limitada Para LED de CORADIR

La información de esta publicación está sujeta a cambios sin previo aviso y se proporciona "TAL CUAL", SIN GARANTÍA DE NINGÚN TIPO. EL DESTINATARIO ASUME TODOS LOS RIESGOS DERIVADOS DEL USO DE ESTA INFORMACIÓN. EN NINGÚN CASO CORADIR S.A. SERÁ RESPONSABLE DE NINGÚN DAÑO DIRECTO, INDIRECTO, INCIDENTAL, ESPECIAL, PUNITIVO NI DE OTRO TIPO (INCLUIDOS, PERO SIN LIMITARSE A, LOS DAÑOS DERIVADOS DE LA PÉRDIDA DE GANANCIAS COMERCIALES, INTERRUPTIÓN DEL NEGOCIO O PÉRDIDA DE INFORMACIÓN COMERCIAL) INCLUSO SI SE HA NOTIFICADO A CORADIR S.A. LA POSIBILIDAD DE DICHOS DAÑOS. LO ANTERIOR SE

APLICARÁ SIN IMPORTAR LA NEGLIGENCIA U OTRAS FALTAS DE CUALQUIER PARTE Y SIN IMPORTAR SI DICHA RESPONSABILIDAD APARECE EN TEORÍAS DE RESPONSABILIDAD LEGAL SOBRE CONTRATOS, NEGLIGENCIAS, A GRAVÍOS O DE OTRO TIPO Y A PESAR DE QUE NO SE CUMPLA EL PROPÓSITO ESENCIAL DE CUALQUIER RECURSO LIMITADO. Las garantías limitadas para los productos de CORADIR S.A. se establecen exclusivamente en la documentación que acompaña a dichos productos. Nada de lo indicado en este documento se debe interpretar como garantía adicional o ampliación de la misma. CORADIR S.A. Garantiza al comprador de este LED por los siguientes términos, a partir de la fecha de compra:

Resumen de Garantía Estándar:

Todos los Monitores LED tienen GARANTÍA ESCRITA LIMITADA de una duración en meses de acuerdo a las condiciones de venta. El período de Garantía comienza a partir de la fecha de compra por fecha de factura. CORADIR S.A. cubrirá el costo de todas las partes necesarias y la labor durante el período de tiempo indicado. Dicha garantía no cubre desperfectos ocasionados por motivos externos al equipo, Ej.: Cambios bruscos de tensión, Manipuleo interno por parte de personal que no sea el Service Oficial, Ingreso de exceso de Tensión por Línea Telefónica, golpes, etc.

Tiempo de Respuesta en Garantías.

El tiempo de respuesta depende de varios factores como disponibilidad del cliente, ubicación y disponibilidad de recursos, pero este no deberá superar las 72hs.

Documentos de Garantía.

Cada producto es empacado con información de garantía y servicio que detalla los términos y condiciones específicos para el cliente. La información de garantía y servicio del documento legal de garantía especifica los términos, tipo de cobertura y el período para todos los productos CORADIR. Según las leyes es posible tramitar la garantía con la factura que de muestre la compra y fecha de la misma.

Limitaciones de la Garantía.

Esta garantía no cubre:

Daños resultantes de siniestros tales como inundaciones, temblores, descargas eléctricas, etc.
Partes gastables como baterías no recargables, estuches, maletines, protectores, etc.
Servicios regulares de limpieza, desgaste mecánico cosmético natural.

A EXCEPCIÓN DE LO ESTABLECIDO EN FORMA EXPRESA EN ESTA GARANTÍA, BAJO NINGUNA CIRCUNSTANCIA CORADIR S.A. SERÁ RESPONSABLE DE CUALQUIER DAÑO DIRECTO O INDIRECTO (INCLUYENDO SIN LIMITACIÓN, PERDIDA DE DATOS O DE LUCRO CESANTE) O POR CUALQUIER DAÑO O PERJUICIO QUE SEA CONSECUENCIA DIRECTA O INDIRECTA DEL USO O MAL FUNCIONAMIENTO DEL EQUIPO, CUALQUIERA QUE SEA EL RECLAMO CONTRACTUAL O EXTRA CONTRACTUAL.

Servicio de Asistencia al Cliente.

CORADIR S.A. le ofrece, completamente gratis, en todo el país, un servicio de HELP DESK de Asistencia al Cliente, donde Ud. podrá realizar consultas relacionadas con los Productos CORADIR que Ud. haya adquirido, llamando con la siguiente información en mano: N° de serie del equipo, Modelo del mismo, Mensaje de error que emite, Factura u Organismo, Cliente.

serviciotecnico@coradir.com.ar ó 0810-22-CORADIR (2672347)

INFORMACIÓN RESPECTO A LA CONSERVACIÓN DEL MEDIO AMBIENTE

Las tareas en un todo que realiza Coradir S.A. en sus plantas de fabricación respetan el medio ambiente teniendo en cuenta aspectos sociales, económicos y medioambientales. Se recicla el 90% de los residuos de packaging que acarrea todos los procesos, a través de terceros. Reducimos al máximo el uso de material descartable en el packaging de nuestros productos sin quitar operatividad técnica a los mismos. Basamos nuestra Visión de empresa y nuestra Política en un mundo más limpio.

Toda la información de este manual puede ser cambiada por Coradir S.A., sin aviso previo.
Parte N°: **M20WHENL-MUA4**

Manual del usuario

Monitor LED Coradir

Introducción

Modelo: 20WHE

Muchas gracias por haber adquirido este Monitor LED Coradir. Le aconsejamos leer cuidadosamente este manual antes de instalar el Monitor. Además consérvelo para futuras consultas. Para ampliar el mismo diríjase a www.coradir.com.ar

MANUAL DEL USUARIO

Instrucciones de Seguridad

Lea estas instrucciones cuidadosamente.

Guarde este manual para futuras referencias.

Por favor, desconecte el Monitor antes de limpiarlo. Solo debe ser abierto por personal Técnico Calificado. Ante cualquier duda diríjase al Call Center Coradir S.A. 0810-22-CORADIR (2672347).

Lea atentamente las instrucciones de seguridad y de funcionamiento antes de comenzar a usar el equipo:
ADVERTENCIA:

· El cordón de alimentación suministrado con la unidad posee tres terminales. No corte o dañe el terminal de tierra. Si el conector suministrado no pudiese conectarse en su enchufe, consulte con un electricista para acondicionar su instalación eléctrica.

· No exponga el equipo a goteos o salpicaduras. Evite colocar sobre el equipo objetos que contengan líquidos.

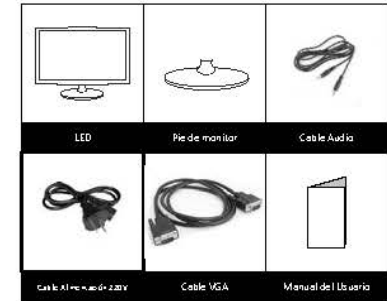
· El cordón de alimentación se debe colocar de manera que no pueda ser pisado, o pinchado por elementos que se encuentren sobre o cerca del mismo, tomando especial atención con los enchufes y las salidas del cable en el equipo. En caso de daño del cable no intente repararlo, recurra a personal técnico especializado.

· No coloque el equipo sobre carros inestables, bases o equipos para arrastre. El mismo puede caer y causar daños personales serios y/o daños a la máquina. Siga las instrucciones del fabricante cuando monte este equipo sobre una base. Desenchufe el equipo antes de iniciar la limpieza. Nunca limpie este equipo por medio de chorros de agua. Para la limpieza, utilice un paño embebido en solución jabonosa y luego seque con paño limpio.

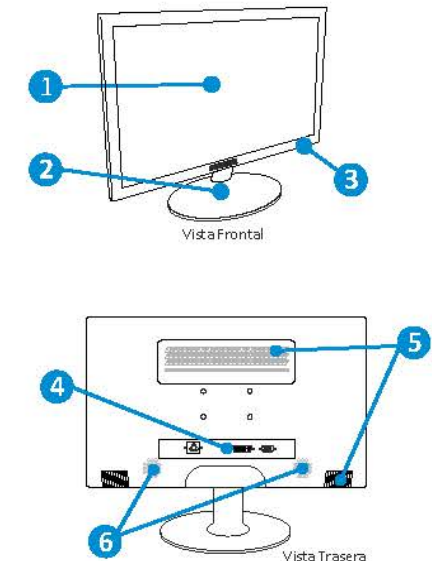
No debe someter al monitor a temperaturas superiores a los 40°C.



Contenido del empaque



Vistas del Monitor



- | | |
|--------------------------|-----------------|
| 1. Pantalla LED. | traseras. |
| 2. Base de pie. | 5. Ventilación. |
| 3. Botones de menú OSD | 6. Parlantes. |
| 4. Espacio de conexiones | |

SOLUCIÓN DE PROBLEMAS

Al encontrar cualquier problema en el funcionamiento de su LED primeramente deberá asegurarse que este todo correctamente conectado de acuerdo a lo explicado en pasos anteriores. Si no hay imagen en pantalla, chequear:

1. Modo de Economizar Energía: Presionar cualquier tecla y/o mover el mouse a fin de salir de este modo.
2. Pin del Conector DB15 VGA: si alguno de los 15 pines se encuentra quebrado o doblado deberá llamar al CallCenter para su solución.
3. Los caracteres aparecen demasiado oscuros o demasiado brillantes: Deberá ajustar los valores de configuración según este manual del usuario.

PRECAUCIONES:

1. Asegúrese que este desenchufado de la tensión 220v de su LED.
2. Conecte el Conector de Video VGA DB15, en la parte trasera del monitor.
3. Conecte el Conector VGA DB15 en la PC. Encienda la PC.
4. Para lograr mejor calidad de resolución verifique el DisplayMode.
5. No exponga al monitor a la luz directa del sol.
6. No tenga fuentes electromagnéticas cerca del Monitor.
7. No presione con los dedos la pantalla LED del Monitor.

PROPIEDADES

Ahorro de Energía: La fuente de alimentación cumple con el Estándar VESA DPMS. Cuando el monitor esta en Stand By reduce su consumo a menos de 1w.

Función de Autoajuste:

Con "Autoajuste" usted automáticamente puede ajustar el monitor para su mejor vista. Compatibilidad Plug and Play: Conforme a DDC1/DDC2B, el monitor es 100% compatible para Windows XP/Vista/7 y con cualquier distribución Linux.

Ahorro del Espacio:

El monitor LED está diseñado con profundidad mínima para proveerle espacio adecuado en su escritorio.

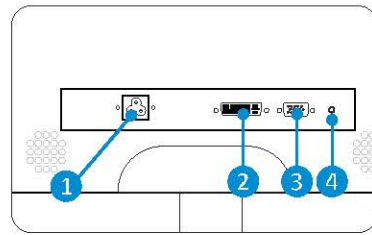
Montaje en Pared:

El monitor LED cumple con la Norma VESA en adaptación de montaje trasero.

INSTALACIÓN

Sea cuidadoso con el Monitor pues el panel es fácil de romper. Apague el Monitor y la PC para su conexión, siga las instrucciones siguientes:

CONEXIONES TRASERAS:



1. **Alimentación 220v:** Conector del cable de 220v.
2. **DVI-D:** Conexión de señal DVI - D.
3. **VGA-IN:** Conexión de señal VGA.
4. **AUDIO-IN:** Conexión de cable de audio a la salida de audio de la PC.

Menú de Controles



- AUTO** Autoajusta la pantalla. Vuelve un nivel en el menú OSD.
- MENU** Muestra el menú en pantalla (OSD).
- +** Sube una posición en los ítems del menú OSD. Sube el volumen. Aumenta los valores de configuración.
- Baja una posición en los ítems del menú OSD. Baja el volumen. Diminuye los valores de configuración.
- POWER** Apaga y Enciende la pantalla.
1. Presione el botón Menú para mostrar el menú principal.
 2. En el menú principal use ▲/▼ para elegir los cuatro ítems: Cuadro, Color, Ajustes, Setup.
 3. Pulse Menú para ingresar en submenú de la opción seleccionada. Repita el mismo proceso en el submenú para seleccionar el ítem deseado.
 4. Pulse +/- para incrementar o decrementar los valores de configuración.

Menú de opciones OSD

El menú OSD es el con el cual se configura las diversas funcionalidades del equipo.



CUADRO

BRILLO

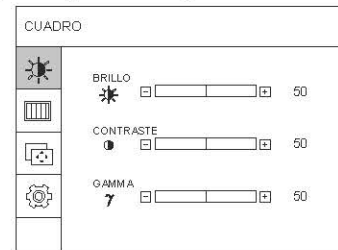
Ajusta el brillo de la pantalla.

CONTRASTE

Ajusta el contraste de la pantalla.

GAMMA

Ajuste de Gamma de la pantalla: 50/0/50. En el monitor, los valores gamma altos muestran imágenes más blanquecinas, mientras que los valores bajos se consiguen imágenes con mayor contraste.



COLOR

Predef

Selecciona el color de pantalla.

sRGB: Ajuste de color de pantalla para que coincida con la especificación de estándar sRGB.

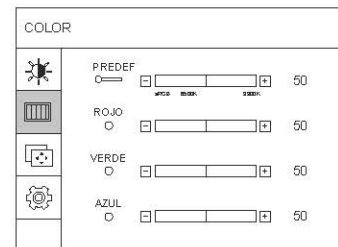
color

6500K: Blanco ligeramente rojizo.
9300K: Blanco ligeramente azulado.

Ajuste de nivel de color Rojo.

Ajuste de nivel de color Verde.

Ajuste de color Azul.



AJUSTES

Horizontal

Ajuste de posicionamiento de pantalla Horizontal.

Vertical

Ajuste de posicionamiento de pantalla Vertical.

Reloj

Ajuste de las barras verticales o franjas visibles en el fondo de la pantalla. El tamaño de la pantalla horizontal cambiará.

Fase

Ajuste de foco de la pantalla. Permite eliminar el ruido horizontal y cualquier texto claro o deforme.

Nitidez

Ajuste de la Nitidez de la pantalla.

