



MANUAL DEL USUARIO

Tablet PC CORADIR MD-36

Introducción

CORADIR no será responsable de las omisiones ni errores técnicos o de redacción que pudiera contener este documento. La información que contiene este documento está sujeta a modificaciones sin previo aviso. La información de esta publicación está sujeta a cambios sin previo aviso y se proporciona "TAL CUAL", SIN GARANTÍA DE NINGÚN TIPO. EL DESTINATARIO ASUME TODOS LOS RIESGOS DERIVADOS DEL USO DE ESTA INFORMACIÓN. EN NINGÚN CASO CORADIR SERÁ RESPONSABLE DE NINGÚN DAÑO DIRECTO, INDIRECTO, INCIDENTAL, ESPECIAL, PUNITIVO NI DE OTRO TIPO (INCLUIDOS, PERO SIN LIMITARSE A, LOS DAÑOS DERIVADOS DE LA PÉRDIDA DE GANANCIAS COMERCIALES, INTERRUPCIÓN DEL NEGOCIO O PÉRDIDA DE INFORMACIÓN COMERCIAL) INCLUSO SI SE HA NOTIFICADO A CORADIR LA POSIBILIDAD DE DICHS DAÑOS. LO ANTERIOR SE APLICARÁ SIN IMPORTAR LA NEGLIGENCIA U OTRAS FALTAS DE CUALQUIER PARTE Y SIN IMPORTAR SI DICHA RESPONSABILIDAD APARECE EN TEORÍAS DE RESPONSABILIDAD LEGAL SOBRE CONTRATOS, NEGLIGENCIAS, AGRAVIOS O DE OTRO TIPO Y A PESAR DE QUE NO SE CUMPLA EL PROPÓSITO ESENCIAL DE CUALQUIER RECURSO LIMITADO.

Las garantías limitadas para los productos de **CORADIR** se establecen exclusivamente en la documentación que acompaña a dichos productos. Nada de lo indicado en este documento se debe interpretar como garantía adicional o ampliación de la misma.

CORADIR S.A., CDR Computers®.

Primera edición

Número de parte:

Todas las otras marcas comerciales y marcas registradas son propiedad de sus respectivas compañías.

INSTRUCCIONES DE SEGURIDAD:

Lea atentamente las instrucciones de seguridad y de funcionamiento antes de comenzar a usar el equipo

ADVERTENCIA:

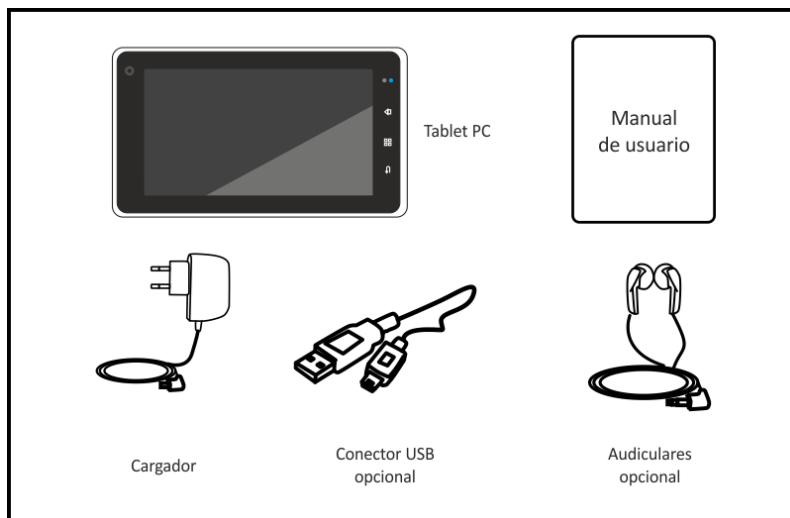
- Si el conector suministrado no pudiese conectarse en su enchufe, consulte con un electricista para acondicionar su instalación eléctrica.
- No exponga el equipo a goteos o salpicaduras. Evite colocar sobre el equipo objetos que contengan líquidos.
- El cordón de alimentación se debe colocar de manera que no pueda ser pisado, o pinchado por elementos que se encuentren sobre o cerca del mismo, tomando especial atención con los enchufes y las salidas del cable en el equipo. En caso de daño del cable no intente repararlo, recurra a personal técnico especializado.

DESEMBALAJE

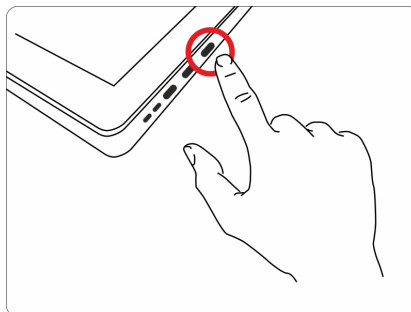
Gracias por haber confiado en **CORADIR S.A.** para satisfacer sus necesidades tecnológicas. Le damos la bienvenida a nuestra creciente familia de productos de tecnología. Con la Tablet CORADIR MD-36, le brindamos la más moderna y confiable tecnología.

Este manual ha sido escrito para ayudarlo a entender el manejo de su Tablet CORADIR MD-36. Tómese el tiempo necesario para leer este manual completamente, también le recomendamos que lo mantenga como referencia para futuras preguntas.

Por favor revise que lo siguiente se encuentra dentro de la caja de su TABLET CORADIR MD-36, de faltar alguna pieza contáctese inmediatamente con el CallCenter de CORADIR S.A. 0810-222-672347.

**Iniciar TABLET CORADIR MD-36**

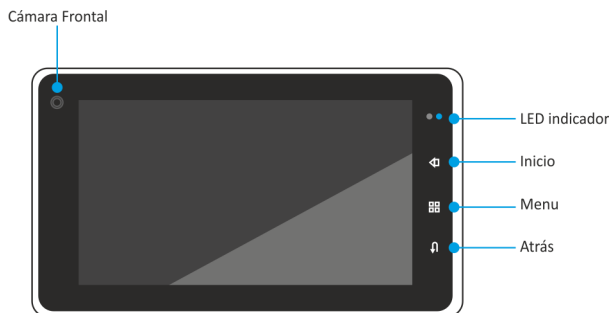
Para iniciar el dispositivo deberá presionar el botón que muestra la imagen. Posteriormente verá las presentaciones de inicio del sistema, por favor espere unos segundos hasta que inicie.



Descripción de las partes.

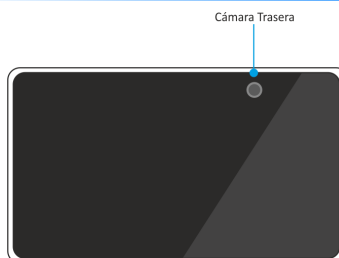
Vista Frontal

El dispositivo tiene incorporado tecnología 3G que permiten realizar videollamadas entre personas .

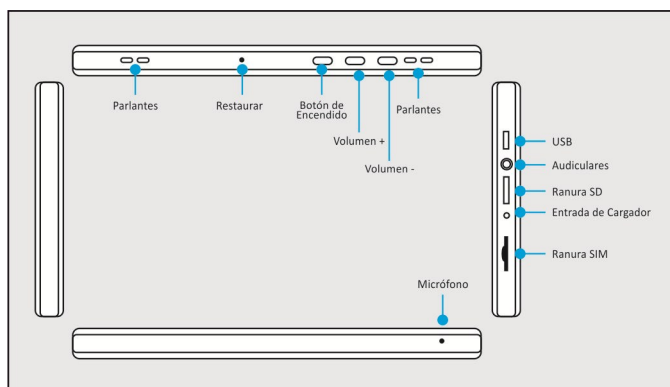


Vista Trasera

La Tablet Pc permite realizar tomas de fotografías con solo uno pocos pasos.



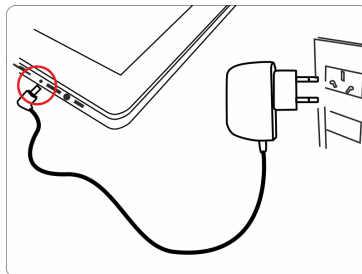
Especificaciones



Declaración de Garantía Limitada Para TABLET PC CORADIR MD-36

Como recargar la Tablet PC Coradir MD-36

Para recargar su Tablet PC Coradir MD-36 debe conectar a un toma corriente como muestra la imagen en el conector indicado por el círculo rojo.



CORADIR S.A. Garantiza al comprador de esta TABLET CORADIR MD-36 por los siguientes términos, a partir de la fecha de compra:

Resumen de Garantía Estándar.

Todas las TABLET CORADIR MD-36 tienen GARANTÍA ESCRITA LIMITADA de una duración en meses de acuerdo a las condiciones de venta. El período de Garantía comienza a partir de la fecha de compra por fecha de factura. CORADIR S.A. cubrirá el costo de todas las partes necesarias y la labor durante el periodo de tiempo indicado. Dicha garantía no cubre desperfectos ocasionados por motivos externos al equipo, Ej.: Cambios bruscos de tensión, Manipuleo interno por parte de personal que no sea el Service Oficial, Ingreso de exceso de Tensión por Línea Telefónica, golpes, etc. En ningún caso esta Garantía cubre el Software Instalado, los Datos guardados en memoria, disco rígido, pendrive o cualquier otro soporte de información. El Cliente es el único responsable de dicho contenido legal y de realizar copias de resguardo.

Documentos de Garantía.

Cada producto es empacado con información de garantía y servicio que detalla los términos y condiciones específicos para el cliente. La información de garantía y servicio del documento legal de garantía especifica los términos, tipo de cobertura y el periodo para todos los productos CORADIR S.A. Según las leyes es posible tramitar la garantía con la factura que demuestre la compra y fecha de la misma.

Limitaciones de la Garantía.

Esta garantía no cubre:

Daños resultantes de siniestros tales como inundaciones, temblores, descargas eléctricas, etc.

Partes gastables como **baterías recargables**, estuches, **maletines**, protectores, etc.

Servicios regulares de limpieza, desgaste mecánico, cosmético natural. (rayaduras, golpes).

A EXCEPCION DE LO ESTABLECIDO EN FORMA EXPRESA EN ESTA GARANTIA, BAJO NINGUNA CIRCUNSTANCIA CORADIR S.A. SERA RESPONSABLE DE CUALQUIER DAÑO DIRECTO O INDIRECTO (INCLUYENDO SIN LIMITACION, PERDIDA DE DATOS O DE LUCRO CESANTE) O POR CUALQUIER DAÑO O PERJUICIO QUE SEA CONSECUENCIA DIRECTA O INDIRECTA DEL USO O MAL FUNCIONAMIENTO DEL EQUIPO, CUALQUIERA QUE SEA EL RECLAMO CONTRACTUAL O EXTRA CONTRACTUAL.

Servicio de Asistencia al Cliente.

CORADIR le ofrece, completamente gratis, en todo el país, un servicio de HELP DESK de Asistencia al Cliente, donde Ud. podrá realizar consultas relacionadas con los Productos CDR Computers® que Ud. haya adquirido, llamando con la siguiente información en mano: N° de serie del equipo, Modelo del mismo, Mensaje de error que emite, Factura u Organismo, Cliente.

serviciotecnico@coradir.com.ar ó 0810-22-CORADIR (2672347)

INFORMACION RESPECTO A LA CONSERVACION DEL MEDIO AMBIENTE

Las tareas en un todo que realiza Coradir en sus plantas de fabricación respetan el medio ambiente teniendo en cuenta aspectos sociales, económicos y medioambientales. Se recicla el 90% de los residuos de packaging que acarrea todos los procesos, a través de terceros. Reducimos al máximo el uso de material descartable en el packaging de nuestros productos sin quitar operatividad técnica a los mismos. Basamos nuestra Visión de empresa y nuestra Política en un mundo más limpio.

Toda la información de este manual puede ser cambiada por Coradir, sin aviso previo.

Parte N°:

