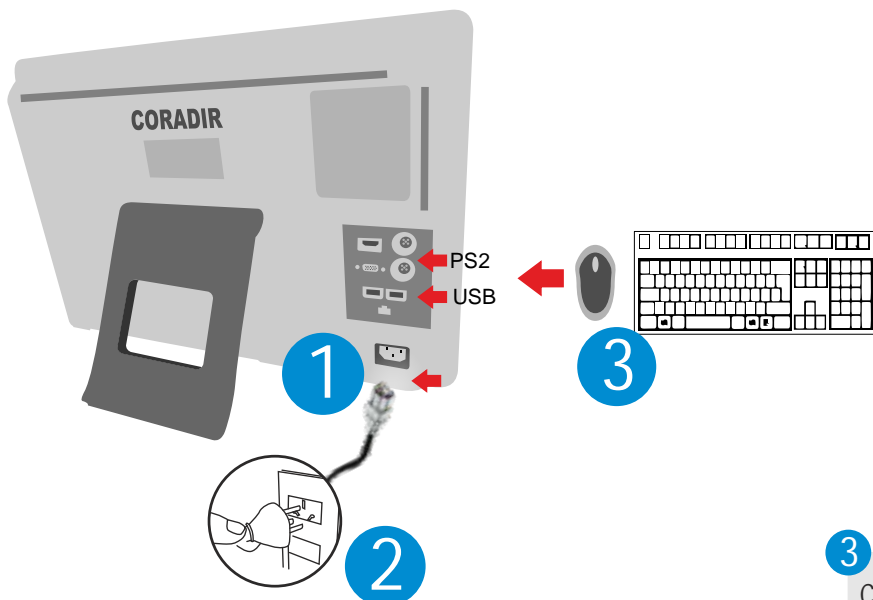


# Guía de Instalación Rápida AIO

Modelo: P6200TOUCH

 CORADIR S.A.

## ¿Cómo encender su AIO?



1

Conecte el extremo de la ficha hembra del cable de corriente de 220v, donde indica de la flecha roja del punto .

2

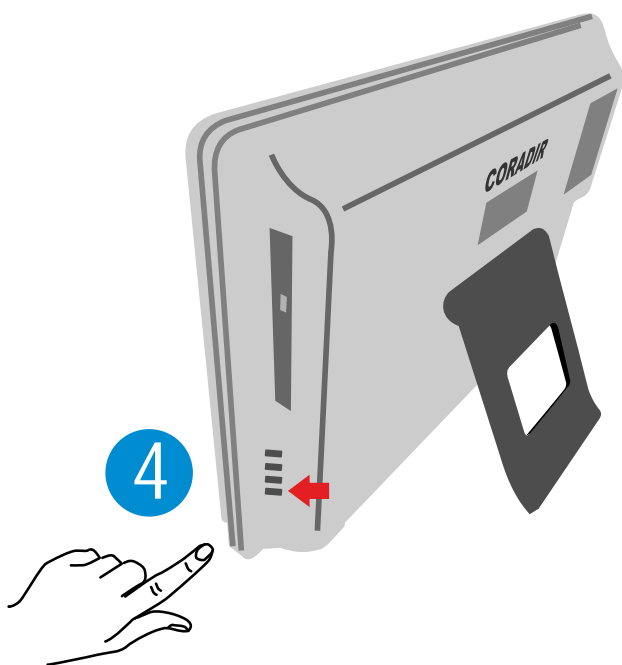
Posteriormente busque un toma corriente en donde enchufar la ficha macho.

3

Conecte el teclado y el mouse al los puertos PS2 ( color violeta y color verde respectivamente) o en los puertos USB correspondientes.

4

Finalmente presione el botón de encendido para iniciar su AIO.



4

Para mayor información lea el manual del usuario que se encuentra en sitio web de Coradir S.A. [www.coradir.com.ar](http://www.coradir.com.ar)  
0810-22-CORADIR (2672347)

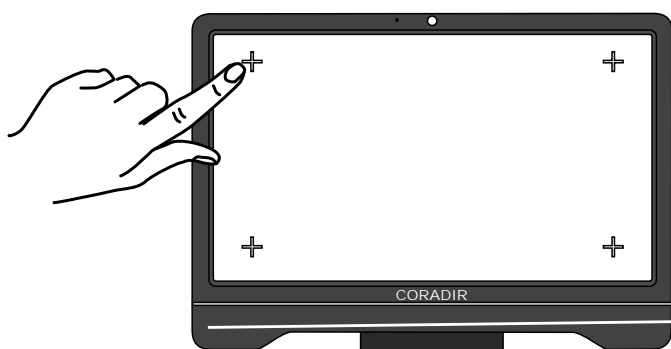
## ¿Cómo calibrar su pantalla táctil?



Busque en el escritorio el acceso directo al programa de configuración de su pantalla táctil llamado **PreCaTool**. Posteriormente inicie el programa haciendo doble click en el icono que muestra la figura 1. El programa de configuración iniciará en unos segundos, en el cual deberá seguir los siguientes pasos:

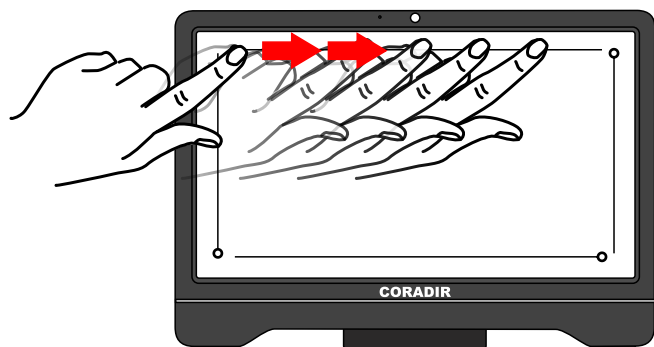


Figura 1



### Paso 1:

Presione en los puntos intermitentes de los extremos de la pantalla de su AIO, hasta volver desde donde comenzó, para realizar la primera calibración táctil.



### Paso 2:

Presione en los círculos de los extremos de la pantalla táctil y desplace su dedo hasta recorrer la recta adyacente, repita el paso en demás puntos, hasta volver desde donde comenzó.

Finalmente el programa de configuración le mostrará un mensaje confirmando la operación exitosa de ajuste.